

Praktyki zawodowe

Instytut Psychologii WNS UG

Rok 4 i 5

Jak zorganizować praktyki?



1

Po co mi praktyki?

Instytut Psychologii WNS UG

Rok 4 i 5

01

Przygotowują do
zawodu

04

Studia to nie tylko
teoria

02

Pomagają wybrać
ścieżkę zawodową

05

Ich organizacja ma
was przygotować do
rynku pracy

03

Są obowiązkowe
Ich realizacja podlega
ocenie i kryteriom
określonym w programie
studiów.

2

Organizacja praktyk w paru krokach

Co po kolei muszę zrobić?

- [Strona główna UG / Wydział / Instytuty WNS / Instytut Psychologii / Studenci / Praktyki pedagogiczno - zawodowe](#)
- [Regulamin Praktyk i PROCEDURA W POSTACI INFOGRAFIKI](#)
- GDZIE → [wykaz porozumień](#)
- [Kontakt z opiekun praktyk](#)
- Skontaktować się z placówką (czy przyjmą na praktykę, czy mają opiekuna-psychologa)
- Ustalić z opiekunem szczegóły (np. uzyskać skierowanie, ubezpieczenie itp.)
- **Praktyki związane z dziećmi – uzyskać zaświadczenie o niekaralności PRZED uzyskaniem skierowania <https://www.gov.pl/web/gov/uzyskaj-zaswiadczenie-z-krajowego-rejestru-karnego>**
- Odbyć praktyki
- Rozliczyć się z praktyk w semestrze letnim

3

Praktyki dot. dzieci – WAŻNE

- **15 lutego 2024 r. została wprowadzona nowelizacja Ustawy dla małoletnich**
- **każdy student**, który realizuje praktyki nauczycielskie albo praktyki zawodowe związane z wychowaniem, edukacją, wypoczynkiem, leczeniem, świadczeniem porad psychologicznych, rozwojem duchowym, uprawianiem sportu lub realizacją innych zainteresowań przez małoletnich czy opieką nad małoletnimi, może zostać zobligowany przez zakład pracy do przedstawienia informacji z Krajowego Rejestru Karnego
- Student **PRZED** uzyskaniem skierowania na praktyki **powinien wystąpić o zaświadczenie o niekaralności, osobiście albo mailowo**
- **Procedura** opisana tutaj: <https://www.gov.pl/web/gov/uzyskaj-zaswiadczenie-z-krajowego-rejestru-karnego>
- **Wydanie zaświadczenia wiąże się z opłatą**, którą każdy student uiszcza we własnym zakresie.
- Obowiązek wchodzi w życie w sierpniu 2024 r.

4

Wolontariat itp.

- MUSI być opiekun - psycholog
- Bez skierowania, ale:
 - Umowa wolontariacka
 - Opinia
 - Dzienniczek/wykaz obowiązków
 - Ubezpieczenie na własny rachunek

5

Co jest ważne?

Instytut Psychologii WNS UG

Rok 4 i 5

01**Kontakt z opiekunem**

W trakcie konsultacji!

04**Dokumenty**

Nowe porozumienie / skierowanie / ubezpieczenie

02**Wybór placówki**

Po konsultacji z opiekunem

05**Rozliczenie praktyk**

W semestrze LETNIM!

03**Wybór terminu**

Po konsultacji z placówką i opiekunem. Zarówno w sem. zimowym, jak i letnim.

6

Podstawowe informacje

Instytut Psychologii WNS UG

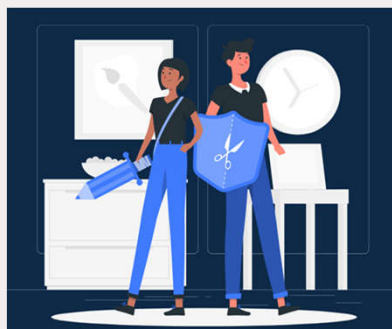
Rok 4 i 5

Studia dzienne

Sumarycznie 100h praktyk

50h na 4 roku

50h na 5 roku



Studia zaoczne

Sumarycznie 60h praktyk

30h na 4 roku

30h na 5 roku



Realizacja przez CAŁY dany rok akademicki, **rozliczenie** w semestrze letnim
Jedna praktyka zgodna ze ścieżką, druga dowolna, ale też psychologiczna
Kolejność dowolna

Nie czekajcie na koniec roku akademickiego!

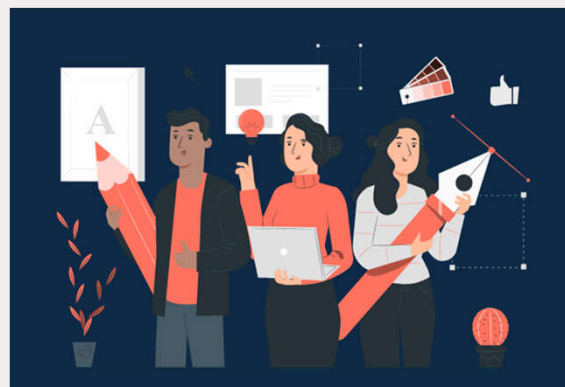
7

Studenci 3go roku

Instytut Psychologii WNS UG

Rok 3

- Praktyka dopiero PO zakończeniu diagnoz
 - semestr 6
 - wakacje między 6 a 7 sem.
- Wymagana zgoda dziekana
 - Kontakt z opiekunem → opinia na piśmie o przesunięciu praktyk
 - Pismo wraz z opinią do dziekanatu



8

Przygotowanie pedagogiczne

- 120h do zrealizowania na 3-5 roku
 - 3ci rok – PO zakończeniu diagnoz!
- Można je podzielić, jednak **jedna praktyka** nie mniej niż 50h
- Realizacja **TYLKO** w placówkach oświatowych pod opieką **PSYCHOLOGA** (NIE pedagoga)
- Zapisanie się w systemie na praktykę pedagogiczną = rok rozliczenia praktyki
- Praktykę rozlicza się jednorazowo, ergo 120h na raz. NIE dzieli się rozliczenia.
- Wymagane skierowanie (od SWOJEGO opiekuna), a potem opinia i dzienniczek praktyk
- **Najbardziej opłaca się zapisać się na praktykę w systemie zapisów na 5 rok, ale realizować ją już od 4 (ewentualnie 3ciego) roku studiów**

9

Praktyki w wakacje (i we wrześniu) – kalendarz

Instytut Psychologii WNS UG

Rok 3, 4, 5

do ok. 17.06.2024	do 30.06.2024	Czerwiec - wrzesień	2-15.09.2024
Złożenie podania o przesunięcie praktyki*	Uzyskanie skierowania i ubezpieczenia na praktykę**	Realizacja praktyki	termin rozliczenia praktyki za rok 2023/24 , w tym wakacyjnej

* Dotyczy studentów, którzy chcą zrealizować praktykę **awansem**.

Przy realizacji w wakacje zaległej praktyki z danego roku nie trzeba składać podania o przeniesienie

** **Opiekunowie w trakcie wakacji najczęściej są na urloпах i nie odpowiadają na maile.**

10

Dziękujemy

Dr Marta Witkowska